

accoya 

VOUS AVEZ FAIT
UN PAS DE PLUS
VERS VOTRE
TERRASSE
ACCOYA

Proposé par

carpentier
SMART WOOD FOR NICE PLACES

ACCOYA

Une sensation de douceur à chaque pas

Rien ne vaut une terrasse en bois massif. La sensation sous les pieds du vrai bois, allée à l'apparence authentique d'un platelage en bois massif. Le bois Accoya vous apporte tout cela, et plus encore.

Ne se détériorant quasiment pas sous l'effet des intempéries, le bois Accoya s'érige comme la solution au problème délicat de l'entretien des platelages et terrasses en bois. La surface du bois de terrasse ne se fissure pas et ne forme pas d'échardes, et sa stabilité dimensionnelle surpasse celle des autres lames de terrasse : le bois Accoya associe le charme du bois véritable et d'excellentes performances. C'est la solution parfaite pour relier intérieur et extérieur : à vous les grands espaces, pieds nus, en toute quiétude !



LA QUALITÉ LÀ OÙ IL FAUT

PERFORMANCE

résiste à l'épreuve du temps

Contrairement aux terrasses en bois traditionnelles, les platelages en bois Accoya sont agréables sous les pieds nus en toute saison, tout en étant résistants aux attaques fongiques et par les insectes xylophages : ne nécessitant aucun entretien, sinon très peu, leurs qualités esthétiques perdurent au fil des années. Des inserts antidérapants peuvent être posés, pour encore plus de sécurité.



GARANTIE DE 25 ANS



ADAPTÉS AUX PIEDS NUS



ENTRETIEN MINIMAL

FINITION

se marie parfaitement avec votre projet

Les lames de terrasse en bois Accoya étant très peu susceptibles de se gonfler ou de se rétracter avec les variations de l'humidité ambiante, il ne se déforme pas. Il se pose ainsi en toute confiance ! Des fixations invisibles permettent une finition impeccable. Sans traitement de finition, les platelages en bois Accoya se patine naturellement avec le temps. Ses qualités esthétiques sont particulièrement mises en valeur dans les jardins paysagers.



LAMES DISPONIBLES EN GRANDES LARGEURS



BOIS NATUREL



UNE PALETTE DE FINITIONS DIFFÉRENTES

DURABILITÉ

le produit le plus éco-reponsable du marché

Contrairement à la plupart des terrasses en bois, souvent réalisés en bois composite ou avec des essences exotiques à croissance lente provenant de l'exploitation forestière illégale, le bois Accoya est fabriqué à partir de bois certifiés FSC issus de forêts gérées durablement. Sans aucune toxicité et totalement recyclable, il présente le bilan carbone le plus faible de toutes les solutions de terrasses.



ORIGINE DURABLE



RESPECT DE L'ENVIRONNEMENT



NON TOXIQUE



**STABILITE
INEGALEE**
des essais prouvés

**SERIEUSEMENT
DURABLE**
pour les générations à venir

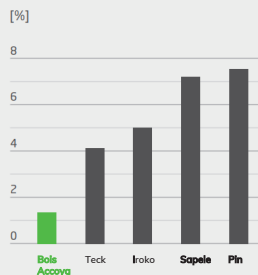
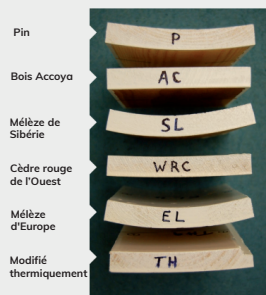
Les atouts Accoya :

- Agréable pour les pieds nus toute l'année
- Les planches de terrasse ne se déforment pas
- Possibilité d'utiliser des planches larges avec des coutures étroites

Les atouts Accoya :

- Garantie de 25 ans contre la pourriture
- Un entretien minimal
- Certifié FSC

La stabilité dimensionnelle (résistance au gonflement et au rétrécissement) du bois Accoya dépasse celle de toutes les essences de bois couramment utilisées, y compris le teck, le sapele et iroko. Le bois Accoya a été testé pendant de longues périodes par tous les temps - au-dessus du sol, dans le sol et même dans l'eau. Ces tests ont prouvé qu'il résiste même aux conditions les plus difficiles.



Ci-contre ; des tests indépendants montrent que Accoya présente de faibles taux de déformation et de rétrécissement, contrairement à d'autres bois couramment utilisés.

La durabilité (résistance à la pourriture) du bois Accoya est de classe 1, dépassant les bois de terrasses couramment utilisés tels que Azobé, bankirai, ipé ou padauk. Chaque lot de bois Accoya est analysé en laboratoire après sa production afin de garantir ses performances.



Ci-contre ; dans nos essais de durabilité de revêtement des canaux sur 20 ans, les résultats sont remarquables.



Bois Accoya



Bois non Accoya

Altération des planches de terrasse Accoya après 7 ans

**BEAUTE
NATURELLE**
un vieillissement
exceptionnel

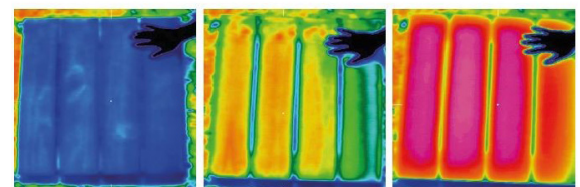
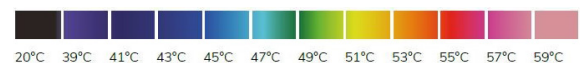
Le bois Accoya est soumis aux conditions extérieures. Tous les matériaux exposés à des conditions extérieures sont dégradés par une série de processus chimiques, biologiques et physiques.

La surface de tout bois est attaquée par une combinaison d'UV, de champignons non liés au bois, d'algues, de moisissures, de levures et de pollution. Le bois Accoya non traité vieillira d'un beau gris argenté au fil du temps (selon l'endroit et les conditions météorologiques).

FAIBLE NIVEAU D'APPORT THERMIQUE PROUVÉ

agréable pour les pieds nus

La chaleur sur les terrasses est un problème, particulièrement en été. Une analyse d'image de thermogramme a été organisée au Japon avec l'Institut préfectoral de recherche technologique d'Hiroshima pour évaluer les différences entre l'Accoya, bois thermiquement modifié et trois variantes de terrasses en composite CBP.



Bois Accoya

Bois modifié
thermiquement

Composite
boisplastique

La température ambiante pendant les tests de toutes les terrasses était de 32° C. Les dimensions de planches étaient comparables pour les trois types:

- › Accoya : 26 x 140mm
- › Bois modifié thermiquement : 26 x 140mm
- › Bois composite CBP : 26 x 145mm



carpentier

SMART WOOD FOR NICE PLACES

Carpentier Hardwood Solutions NV

0032 (0)3 730 00 00

Tél. : 0032 (0)3 730 00 00



Pour des données comparatives sur les tests de performance des types de bois, veuillez consulter le résumé des tests de performance de l'Accoya sur notre site www.accoya.com

Accoya® et le Trimarque Device sont des marques commerciales enregistrées appartenant à Titan Wood Limited, une filiale en propriété exclusive d'Accsys Technologies PLC, et elles ne peuvent ni être utilisées ni être reproduites sans autorisation écrite préalable de l'autorité compétente. Le bois Accoya doit toujours être installé et utilisé conformément aux instructions et directives écrites d'Accsys Technologies et/ou de ses agents (disponibles sur demande). Accsys Technologies décline toute responsabilité pour tout défaut, dommage ou perte qui pourrait se produire lorsque ces instructions et directives écrites ne sont pas respectées.